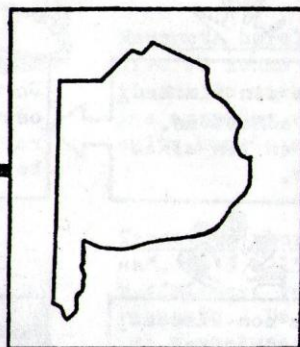


**SAURIOS**

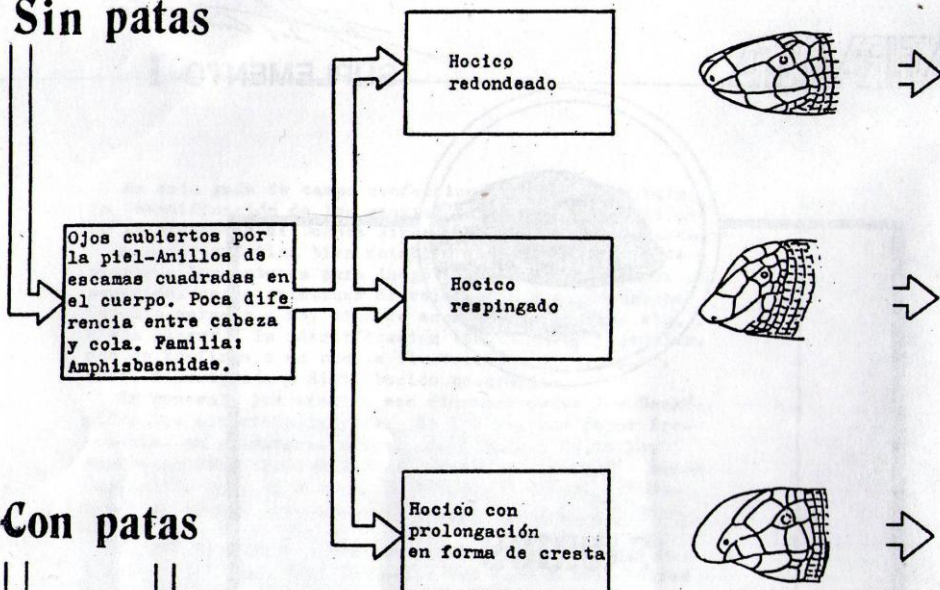
DE LA

**PROVINCIA DE BUENOS AIRES**

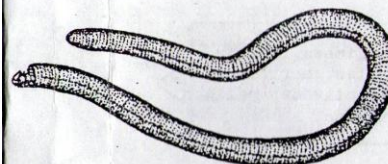
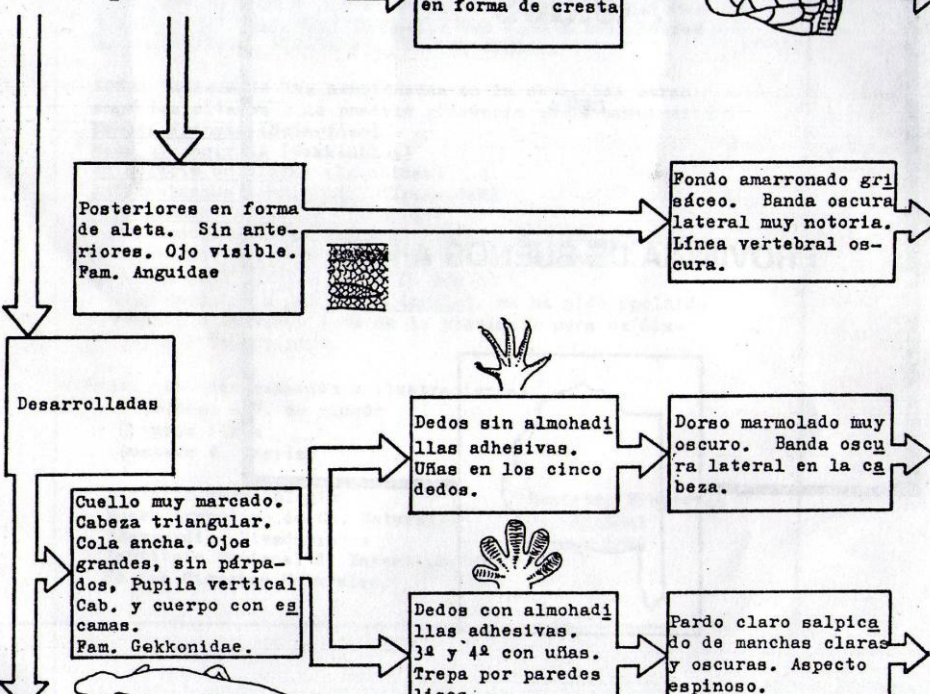




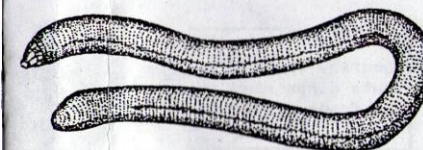
## Sin patas



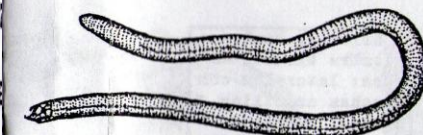
## Con patas



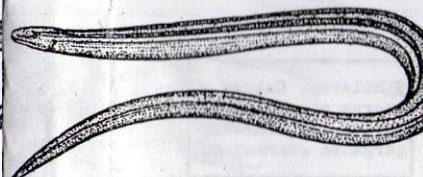
*Amphisbaena angustifrons* y *A. darwini heterozonata*: 17-40 cm. Difícil diferenciarlas a simple vista. Bajo troncos o piedras, en suelos blandos, de 7 a 30 cm. de prof. Comen larvas e insectos. En verano puede vérselas en la superficie.



*Leposternon microcephalum*: De 20 a 40 cm. Bajo tierra, a poca prof. entre restos vegetales.



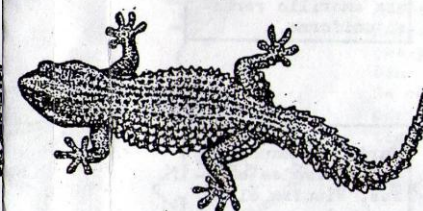
*Anops kingi*: De 12 a 25 cm. En suelos arenosos hasta 2 metros de prof., también bajo piedras.



*Ophiodes vertebralis*: "Víbora de cristal". De 20 a 35 cm. En pastizales cerca del agua y en cerros entre la vegetación, bajo troncos o piedras. Come arañas e insectos.



*Homonota borelli*: De 7 a 10 cm. Vive en zonas rocosas, en la base y cima de sierras. Habita bajo las apoyadas en piedras donde se oculta cuando escapa. Come insectos.

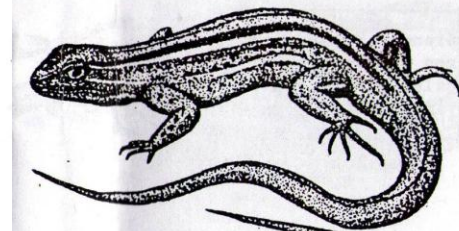
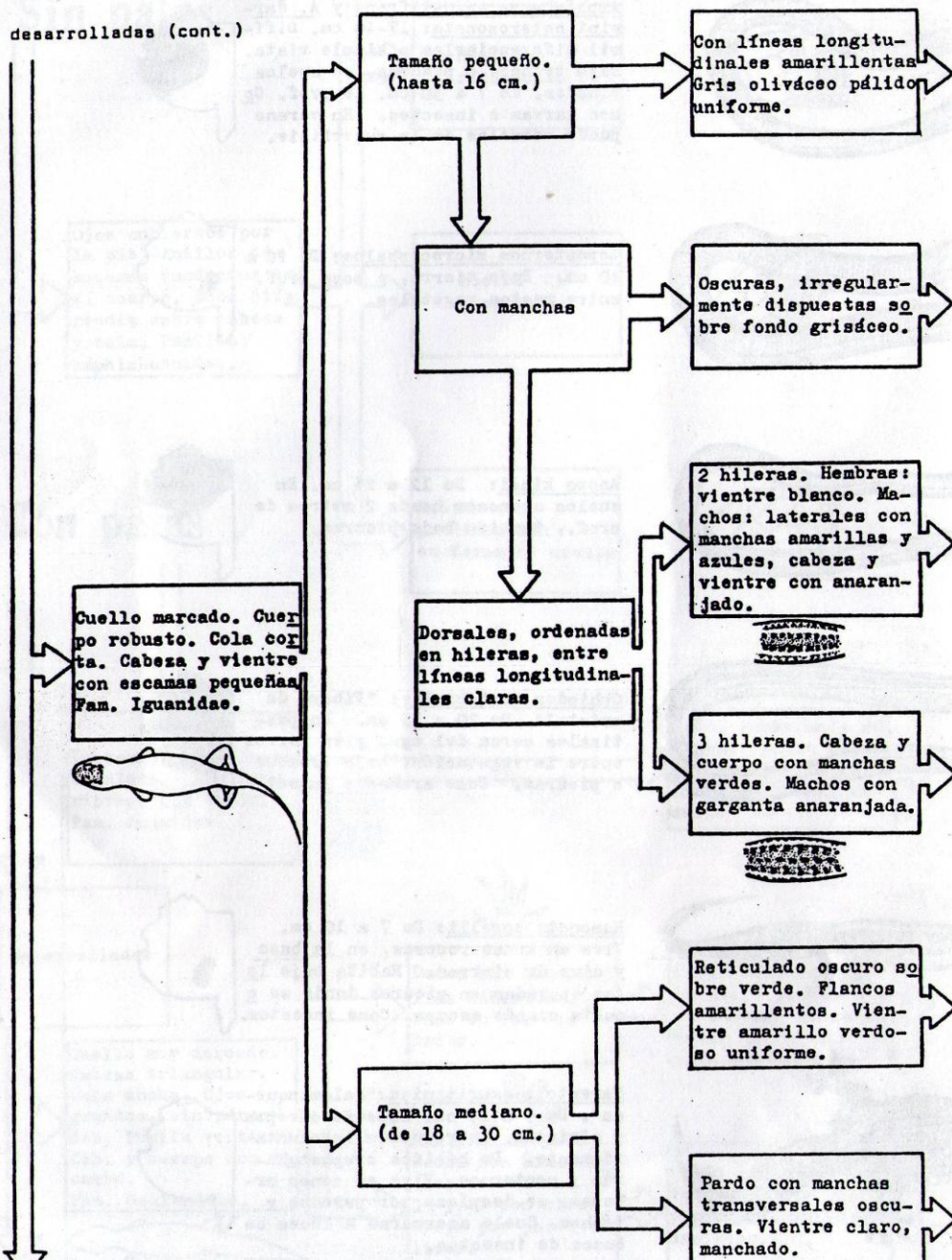


*Tarentola mauritanica*: "Salamancueta". De 9 a 15 cm. Especie europea y africana, introducida involuntariamente. De hábitos crepusculares y nocturnos. Vive en zonas urbanas, se desliza por paredes y techos. Suele acercarse a luces en busca de insectos.





desarrolladas (cont.)



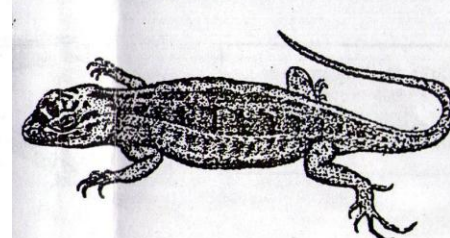
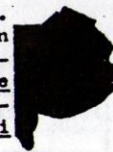
Liolaemus gracilis: De 12 a 15 cm. Médanos costeros con vegetación. Al huir se oculta entre arbustos. Come arañas e insectos.



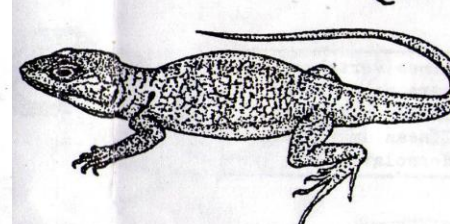
Liolaemus multimaculatus: De 11 a 15 cm. Médanos costeros y zonas arbustivas adyacentes no lejos del mar. Come insectos. Se oculta bajo piedras, en matorrales o enterrándose rápidamente en la arena.



Liolaemus wiegmanni: De 10 a 13 cm. Suelos arenosos con poca vegetación herbácea. Habita cuevas bajo arbustos o piedras. Come insectos. Se refugia en cuevas, grietas o bajo matorrales. Juvenil: coloración similar a la hembra.

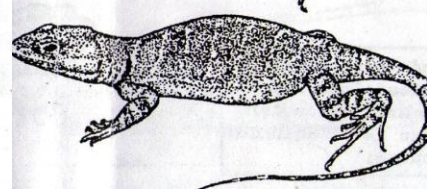


Proctotretus pectinatus: De 11 a 16 cm. Médanos con vegetación y zonas pedregosas con arbustos, entre los que se oculta. Come insectos.



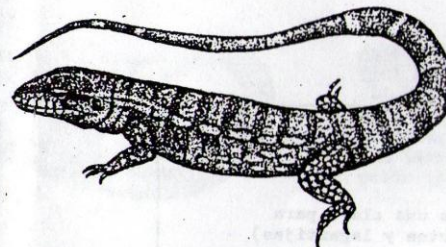
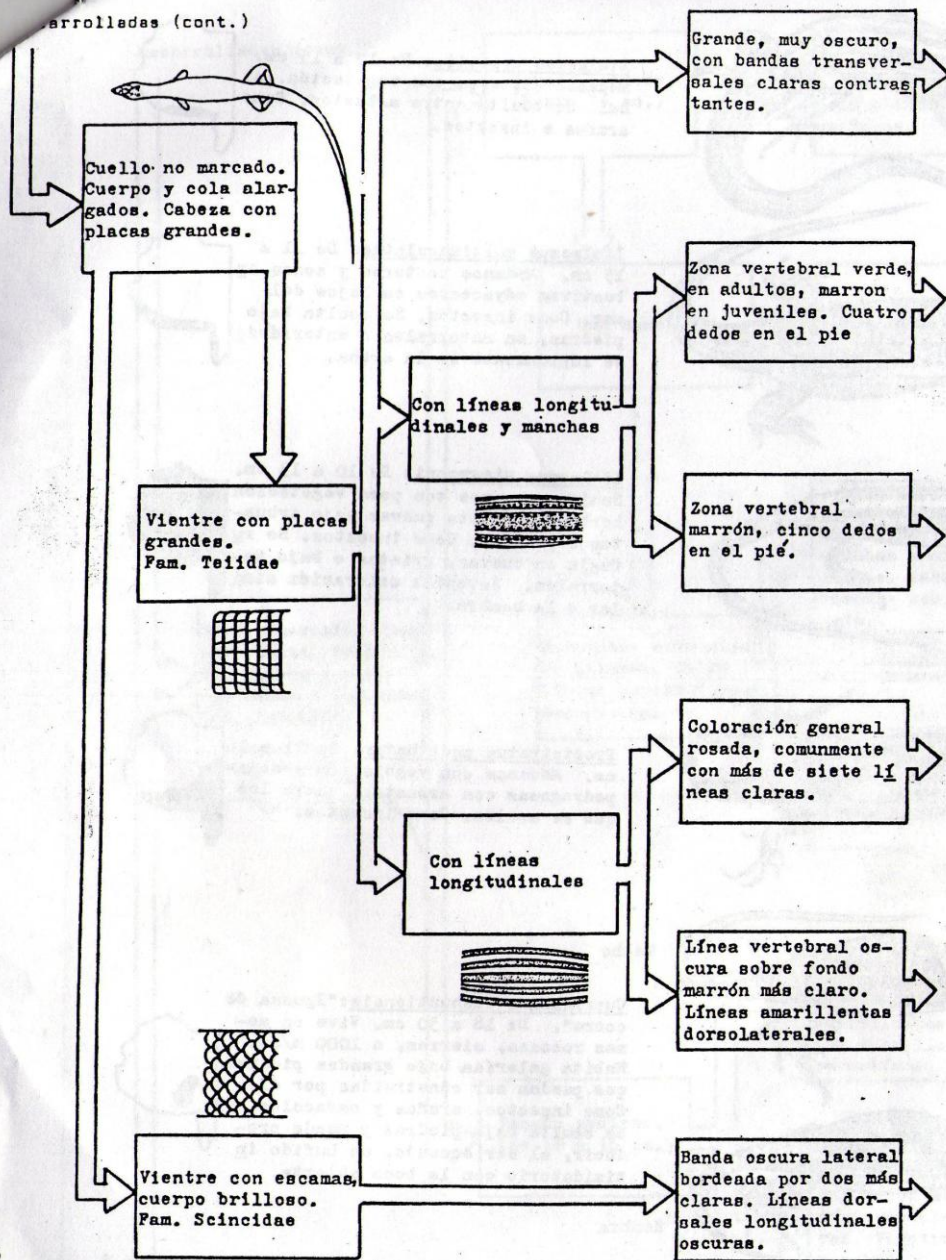
Macho

Cupriganus cashuatiensis: "Iguana de cobre". De 18 a 30 cm. Vive en zonas rocosas, sierras, a 1000 m/nm. Habita galerías, bajo grandes piedras, que pueden ser construidas por él. Come insectos, arañas y caracoles. Se oculta bajo piedras y puede producir, al ser acosado, un bufido intimidatorio con la boca abierta.

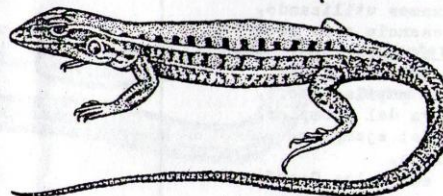


Hembra

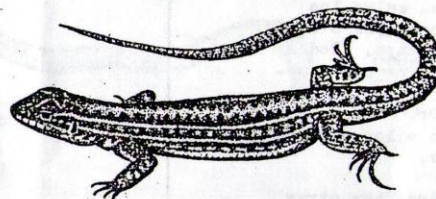




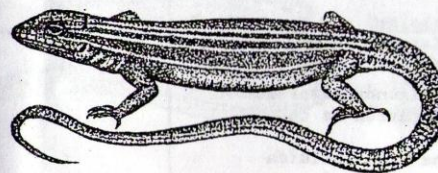
Tupinambis teguixin: "Iguana o lagarto otero". Adulto de 90 a 130 cm. Lomas y barrancos cerca del agua. Habita en cuevas. Come artrópodos, caracoles terrestres, huevos y pequeños vertebrados. Muy caminador. Huye hacia la vegetación o el agua. Juvenil: de 30 a 50 cm.



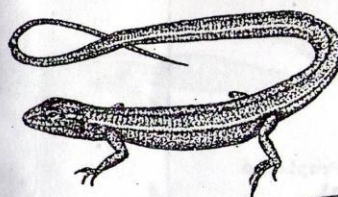
Teius oculatus: "Lagartija verde, teyd". De 19-45 cm. Lugares soleados con vegetación herbácea. Habita cuevas. Come insecto y larvas. Muy caminador. Suele huir corriendo en dos patas.



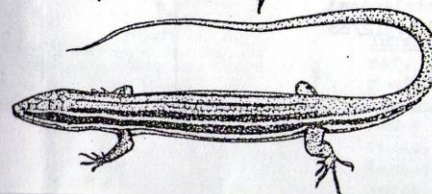
Cnemidophorus lacertoides: De 15 a 18 cm. Vive en zonas serranas. Habita galerías o cuevas bajo piedras. Come insectos.



Cnemidophorus longicaudus: De 15 a 20 cm. Zonas arenosas y pedregosas con jarillas. Se oculta entre piedras y raíces de arbustos. Es muy rápido al correr.



Pantodactylus schreibersii: "Lagartija negra, chelco". De 10 a 15 cm. Zonas de pastos bajos y pedregosas. Come insectos. Al huir se oculta en la vegetación o bajo piedras.



Mabuya dorsovitatta: De 12 a 18 cm. Ambientes secos o húmedos arbolados debajo de hojarasca, troncos o piedras. Puede vivir cerca del agua en la cual se sumerge cuando escapa. Come insectos.